

Projet réalisé par le Centre Hospitalier de la Côte Basque et le RPNA



avec le soutien de l'ARS



CONTACTS NATIONAUX

17 ou 112 (d'un portable en Europe) : Services de secours

114 SMS : Pour personnes sourdes et malentendantes

3919 : Numéro d'écoute national anonyme et gratuit destiné aux femmes victimes de violences, à leur entourage et aux professionnels concernés.

Plateforme de signalement des violences sexuelles et sexistes : Assistance et conseils 24h/24 et 7j/7 en dialoguant avec des forces de l'ordre formées aux violences sexistes et sexuelles. <https://arretonslesviolences.gouv.fr>

0 800 05 95 95 : SOS Viols-Femmes-Informations : Numéro anonyme et gratuit depuis un poste fixe destiné aux victimes de viol ou d'agressions sexuelles, à leur entourage et aux professionnels concernés.

01 40 47 06 06 : Numéro national d'écoute anonyme pour les femmes handicapées victimes de violences et/ou de maltraitements.

119 : Allô enfance en danger : Numéro national gratuit dédié à la prévention et à la protection des enfants en danger ou en risque de l'être, ouvert 24h/24, 7 j/7.

Mémo de Vie : web-application dédiée aux violences faites aux femmes. Stocker des documents sur un espace sécurisé, accès à du contenu bibliographique afin d'obtenir de l'information. www.memo-de-vie.org

OUTILS de SENSIBILISATION

VIOLENCES CONJUGALES

PROFESSIONNELS FACE AUX VICTIMES DE VIOLENCES



LES FICHES DU KIT



DES FICHES POUR REPÉRER, EXPLIQUER ET ORIENTER LES VICTIMES DE VIOLENCES CONJUGALES

Les violences conjugales ou entre partenaires intimes, sont un enjeu majeur de société et de santé publique de part les conséquences qu'elles génèrent sur la santé des victimes Femmes, Hommes, Enfants.

Les violences conjugales concernent en majorité les femmes, de tout âge, de toutes les strates sociales et de toutes les cultures.

Afin de mieux accompagner ces victimes, les professionnels de tous les champs se doivent d'améliorer leurs compétences par une formation spécifique sur la thématique.

Ce livret pratique est un outil facilitant le repérage, l'accueil et l'orientation des victimes sur le territoire local.

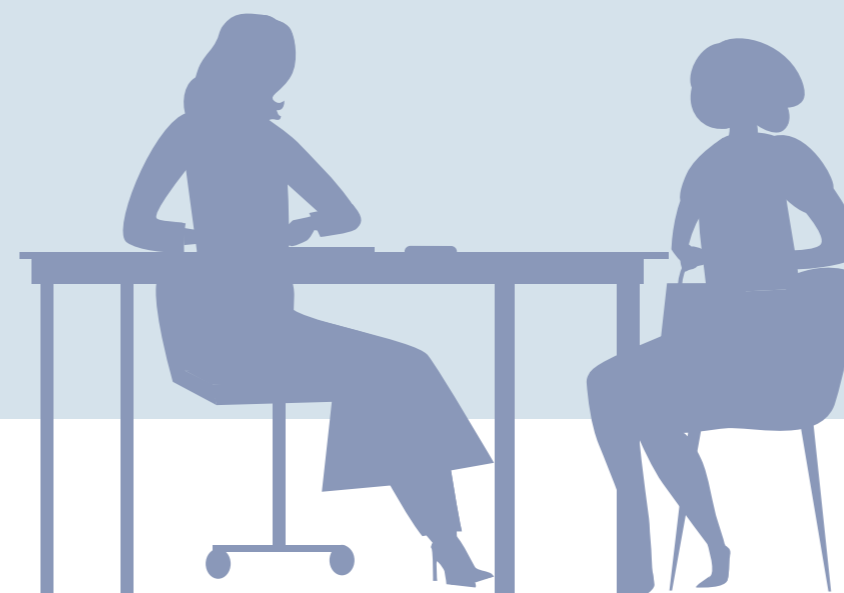
Il se décline sous formes de 20 fiches réflexes, certaines pouvant être pédagogiques pour les victimes. (fond blanc)

Merci à tous les contributeurs :

- Marie-Pierre BELLEGARDE, Planning Familial
- Sabine BOREL, RPNA
- Anne-Marie BUSSELIER, Conseil départemental
- Maylis CANDEAU, Association Emaina
- Miren ELHORGA, Pôle Territorial Prévention Santé Publique
- Johanna LARROQUE, VIE Sagardian
- Blandine RABIN, ACJPB
- Unité de Victimologie du Centre Hospitalier de la Côte Basque (Uvie)
- CIDFF 64
- Atherbea
- DDCS
- Police nationale
- Gendarmerie nationale
- Ministère de la justice

SOMMAIRE DES FICHES

- 1] QU'EST CE QUE LA VIOLENCE AU SEIN DU COUPLE ?
- 2] LES DIFFÉRENTES FORMES DE VIOLENCE
- 3] LA RELATION D'EMPRISE
- 4] L'EMPRISE PSYCHOLOGIQUE
- 5] LE CYCLE DE LA VIOLENCE
- 6] EXPLIQUER LE CYCLE DE LA VIOLENCE
- 7] CONSÉQUENCES DES VIOLENCES CONJUGALES SUR LA VICTIME
- 8] CONSÉQUENCES DES VIOLENCES SUR LA SANTÉ DES VICTIMES
- 9] CONSÉQUENCES DES VIOLENCES CONJUGALES SUR LES ENFANTS
- 10] CONSÉQUENCES DES VIOLENCES SUR LA SANTÉ DES ENFANTS
- 11] REPÉRER LES VIOLENCES
- 12] REPÉRER LE PSYCHO-TRAUMATISME
- 13] ATTITUDE DU PROFESSIONNEL FACE À LA VICTIME DE VIOLENCES
- 14] ÉVALUATION DE LA SITUATION DE LA VICTIME
- 15] AGIR EN FONCTION DE LA SITUATION DE LA VICTIME
- 16] ALERTER
- 17] CERTIFICAT MÉDICAL INITIAL
- 18] INCAPACITÉ TOTALE DE TRAVAIL (ITT)
- 19] ORIENTATION DES VICTIMES DE VIOLENCES PSYCHIQUES ET/OU PHYSIQUES
- 20] NUMÉROS UTILES TERRITOIRE LOCAL
- 21] AUTO-QUESTIONNAIRE "SUIS-JE CONCERNÉ(E) PAR LA VIOLENCE CONJUGALE"
- 22] NUMÉROS UTILES AU PAYS BASQUE



Illustrations : @freepik